

la valse de vos soirées rétro

AU SON DU MUNETTE

paroles de
Jean-Claude ROSIA

valse musette chantée

musique de
Serge BERRY
& **Jean-Claude ROSIA**

T° di valse

INTRO



REFRAINS



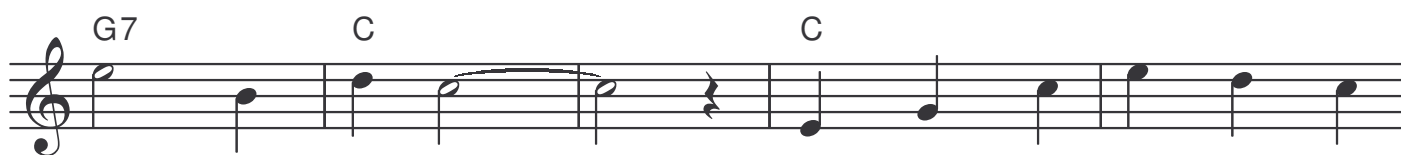
1° Je dans' je fais la fê - te Le sam' - di soir quand chant'
2° Je fais dan - ser Su - zet - te Le sam' - di soir quand chant'



l'ac - cor - dé - on J'aim' le son du mu - set - te
l'ac - cor - dé - on Au vrai son du mu - set - te



Ça sent bon la Franc' et ses flon - flons J'aim' la val -
Ça sent bon la Franc' et ses flon - flons J'aim' la val -



se mu - set - te Qu'on tourn' à deux dans les
se mu - set - te Qu'on tourn' à deux dans les

C7 F Fm6 C

dan - cings ré - tro J'aim' - l'am - bianc' des guin - guet - tes
 dan - cings ré - tro J'aim' l'am - bianc' des guin - guet - tes

D7 G7 **pour suivre** **pour finir refrain ad lib.**

En é - té au bord de l'eau. l'eau.
 En é - té au bord de

COUplet

C

Quand le pia - no à bre - tell's nous en - traî - ne Pour flir - ter

Cm5b G7 Dm7 G7

sur un air de bo - lé - ro On ou - blie tout la vie

Dm G7

et ses pro - blè - mes Et quel plai - sir de dan - ser le tan -

C C

go On chant' en choeur les re - frains les ren - gai - nes On boit un

C7 F Fm

verr' par - fois en - tre co - pains On parl' d'a - mour on mur -

C Am7 D7 G7

mu - re je t'aim' C'est ex - tra ça fait du bien.